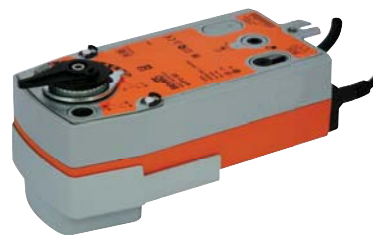


- 内置弹簧复位的阀门执行器，适用于DN50...80蝶阀
- 扭矩：**20Nm**
- 开关型执行器：**SRFU-5, SRFU-S2-5** (AC 24...240V) (DC 24V...125V)
- 调节型执行器：**SRFU24-SR-5** (AC/DC 24V)



### 技术参数

<b>SRFU-5</b>	额定电压	AC 24... 240V, 50/60Hz, DC 24... 125V
	额定电压范围	AC 19.2 ... 264V / DC 21.6...126.5V
	功耗	7.0W @ 运行 / 3.5W @ 保持
	变压器/导线规格	7.0VA @ AC 24V 8.5VA @ AC 120V 18.0VA @ AC 240V
<b>SRFU-S2-5</b>	连接电缆	1m长电缆, 2x0.75mm <sup>2</sup>
	额定电压	AC 24... 240V, 50/60Hz, DC 24... 125V
	额定电压范围	AC 19.2 ... 264V / DC 21.6...126.5V
	功耗	7.0W @运行 / 3.5W @ 保持
<b>SRFU24-SR-5</b>	变压器/导线规格	7.0VA @ AC 24V 8.5VA @ AC 120V 18.0VA @ AC 240V
	连接电缆 - 电机	1m长电缆, 2x0.75mm <sup>2</sup>
	- 辅助开关	1m长电缆, 6x0.75mm <sup>2</sup>
	额定电压	AC24V, 50/60Hz / DC 24V
通用参数	额定电压范围	AC 19.2 ... 28.8V / DC 21.6...28.8V
	功耗	5.0W @ 运行 / 3W @ 保持
	变压器/导线规格	7VA
	连接电缆	1m长电缆, 2x0.75mm <sup>2</sup>
	控制信号	DC 2(0)...10V @ 阻抗100kΩ
	位置反馈	DC 2...10V, 最大0.5mA
	同步误差	±0.5%
	扭矩 - 电机	最小 20Nm @ 额定电压
	- 弹簧复位	最小 20Nm
	辅助开关 (SRFU-S2-5)	2xSPDT, 1mA...3(0.5)A, AC 250V□ 一个固定在10%, 另一个10%...90%范围内可调
	旋转角度	最大 95°↔ 通过机械限位调节
	旋转方向 - SRFU-S2-5, SRFU-5	根据执行器安装面上的 L/R 选择
	- SRFU24-SR-5	根据执行器的切换开关或安装面上的 L/R 选择
	噪声强度	电机, 最大 45dB(A), 弹簧复位 ≈62dB(A)
	位置指示	机械指示
	手动操作	内六角扳手
运行时间 - SRFU-S2-5, SRFU-5	电机 ≈75s, 弹簧复位, 最大20s @ -20...+50°C	
- SRFU24-SR-5	电机 ≈150s, 弹簧复位, 最大20s @ -20...+50°C	
环境温度	-30...+50°C	
非工作温度	-40...+80°C	
湿度测试	95%相对湿度, 无结露	
防护等级	IP54	
EMC	CE 按照 2004/108/EC	
低压指令	CE 按照 2006/95/EC	
维护	免维护	
重量	约2200g	

### 产品特点

- 安装简便** 在蝶阀上安装简便。
- 手动操作** 使用手动操作键可进行手动功能。
- 可调旋转角度** 旋转角度可通过机械限位调整。
- 性能高度可靠** 执行器具有全行程电子过载保护功能，无需限位开关，运行至终点自行停止。
- 运行方式** 执行器通过标准DC 2(0)...10V信号控制，将驱动蝶阀运行到工作位置，同时复位弹簧张开，一旦供电中断，蝶阀将在弹簧的作用下力下回到紧急位置。

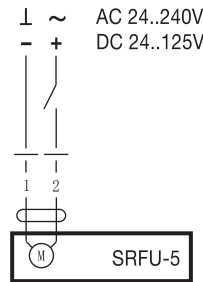
### 接线说明

注意：

- 高压危险！
- 可并行连接多个执行器，但必须注意功耗。



SRFU-5  
开关控制

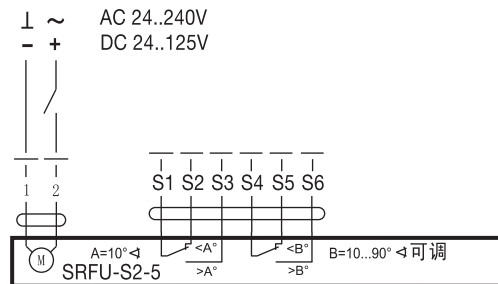


注意：

- 高压危险！
- 可并行连接多个执行器，但必须注意功耗。



SRFU-S2-5  
开关控制

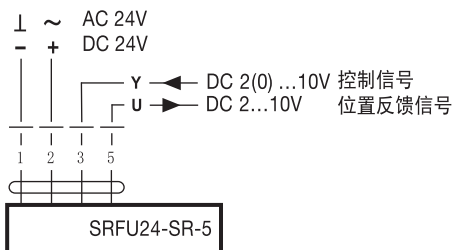


注意：

- 通过安全隔离的变压器连接！
- 可并行连接多个执行器，但必须注意功耗。



SRFU24-SR-5  
调节控制



规格尺寸

单位 [mm]

SRFU..-5

